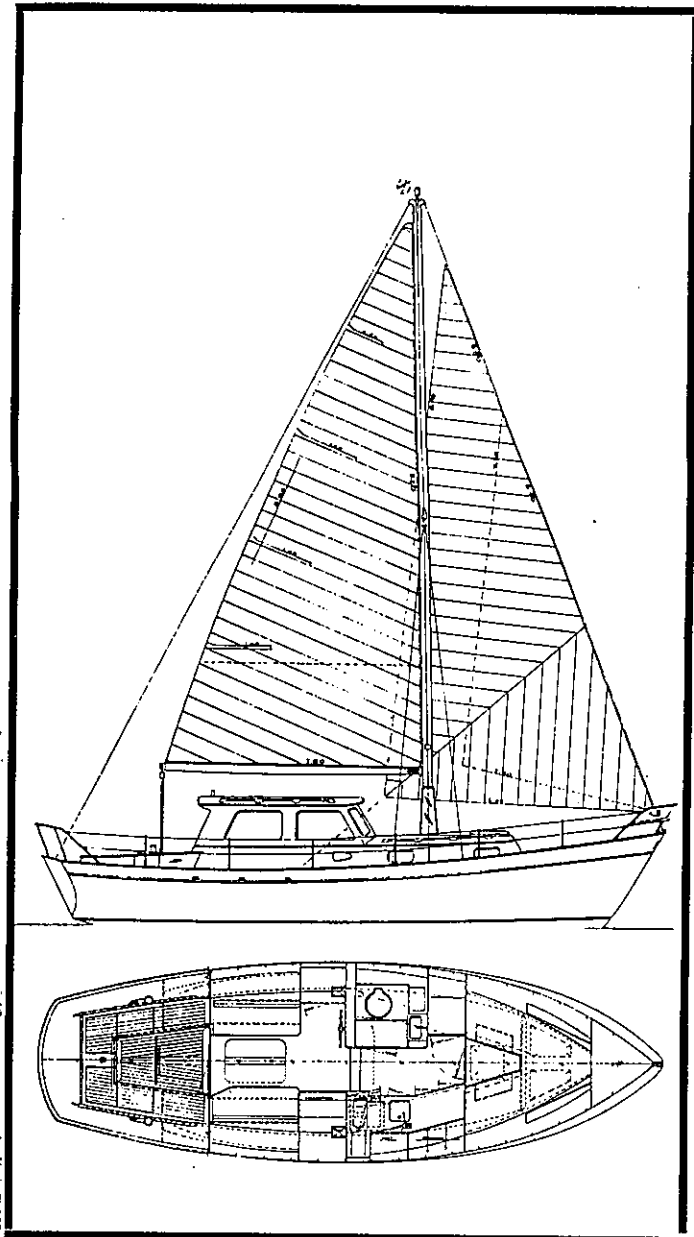


1970

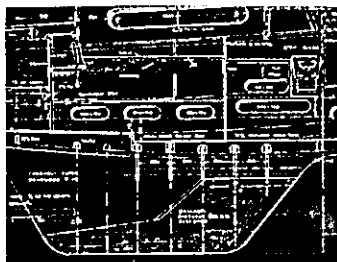
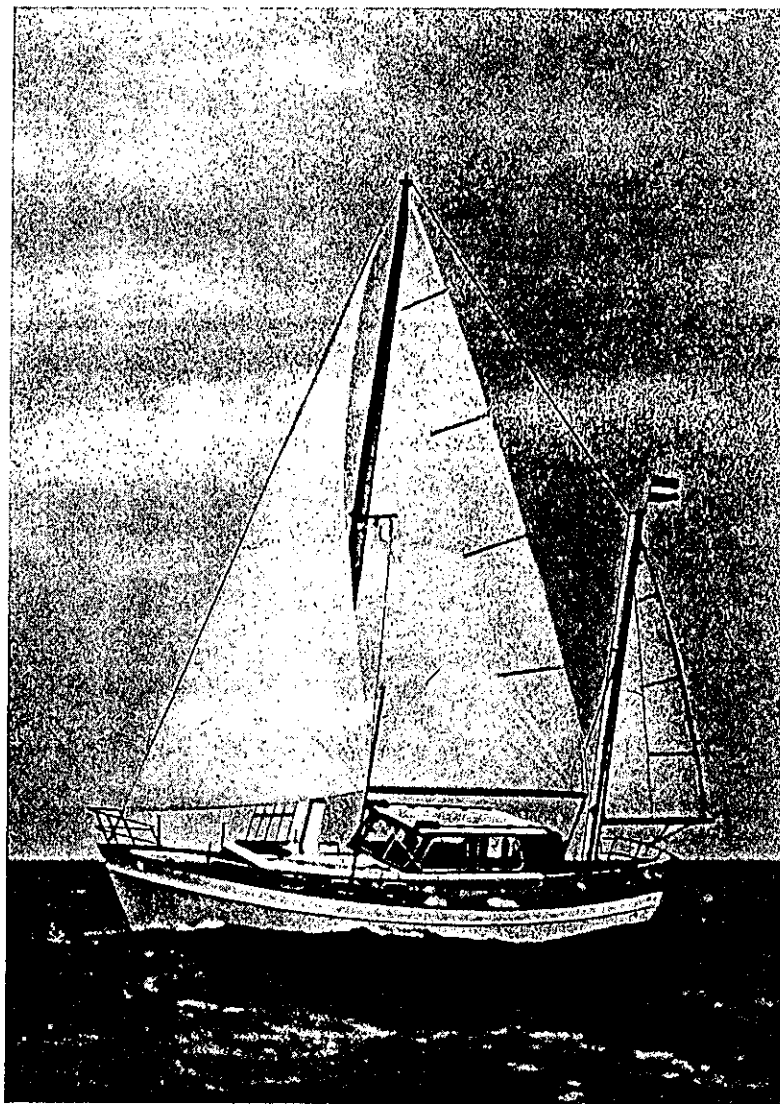
Staal/teak opbouw.



„Zwalker II”

Stalen motorsailer. Afm.: 9,50 x 3,00 x 1,15 m. l.w.l. 7,60 m. Deze motorsailer is afgeleid van de Zwalker I en heeft dezelfde uitstekende zeileigenschappen. Ballastkiel 1000 kg. Zeiloppervlak aan de wind met normale stagfok: 33,60 m² (met genua: 40,00 m²). Royaal stuurhuis, met zitbank, kaartentafel, kombuis, ijskast, grote toileruimte, annex wasgelegenheid. De Zwalker II is ook yawl-geutigd leverbaar. Motor 42 pk Mercedes diesel met hydraulische koppeling, reductie 2,1 : 1. Gemiddeld brandstofverbruik 4 liter/puur. De prijs bedraagt f 72.000,-, excl. B.T.W. De Zwalker is ook leverbaar in lengten van 8,25 m, 10,50 m en 12,20 m.

Jachtwerf J. Jongert, Industrieweg 6, Medemblik. Tel. (02274) 21 76.



SCHEPEN REVUE