

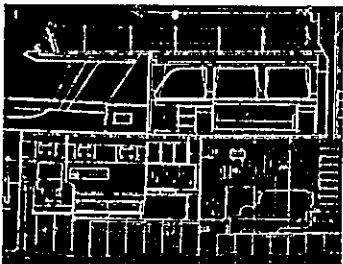
1970

Staal/
teak opb

Zwalker III

Stalen motorkruiser die jachtwerf Jongert heeft gebouwd naar ontwerp van W. de Vries Lentsch jr.; dit schip is afgeleid van de „Zwalker I”. Afm.: 10,50 x 3,50 x 1,30 m; l.w.l. 8,40 m; ballast kiel 2000 kg; zelloppervlak aan de wind met stagfok en genua 50,5 m². Ruim stuurhuis met zitbank, kaartentafel, ijskast, royale toilettruimte annex wasgelegenheid. Op verzoek is de „Zwalker III” ook met achterkajuit leverbaar. Voor de motorisering wordt een 42 pk Mercedes diesel met hydraulische koppeling, reductie 2,1:1 toegepast. Gemiddeld brandstofverbruik 4 l p/uur. Prijs excl. 12% B.T.W. f 90.000,-. Jachtwerf Jongert levert de „Zwalker” ook in lengten van 8,25, 9,50 en 12,20 m.

Jachtwerf Jongert, Industrieweg 6,
Medemblik. Tel. (02274) 21 76.



SCHEPEN REVUE

